



## Biuro Ekspertyz Motoryzacyjnych HENBERG

Inż. Henryk Berger  
48-300 Nysa Ul. Słowiańska 31/6  
Tel: 077 4331201 Kom: 604 075 744  
[henberg@neostrada.pl](mailto:henberg@neostrada.pl)

Członek Ogólnopolskiego Stowarzyszenia Rzecznawców Techniki  
Motoryzacyjnej i Ruchu Drogowego  
„AUTO CONSULTING”

**WYCENA Nr: 60/HB/2017**

z dnia: 2017/09/05

Wykonawca wyceny : inż.HENRYK BERGER

Właściciel: GMINA NYSA  
Adres: ul. KOLEJOWA 15, 48-300 NYSA  
Zadanie: Określenie wartości rynkowej pojazdu

### DANE IDENTYFIKACYJNE POJAZDU (\*)

Dane: [A] IX-2017

Marka:	JELCZ	Model pojazdu:	L090M	
Wersja:	SZKOLNY	Nr rejestracyjny:	ONY K449	Rok prod.: 2000
Rodzaj pojazdu:	Autobus			
Nr identyfikacyjny (VIN)	SUSL1422VY0000604			
Data pierwszej rejestracji	2000/07/13			
Wskazanie drogomierza	344537 km			
Okres eksploatacji pojazdu (00/07/13-17/09/05)	206 mies.			
Kolor powłoki lakierowej, (rodzaj lakieru)	POMARAŃCZOWY 1-warstwowy typu uni			
Rodzaj autobusu	szkolny 2 drzwiowy			
Liczba osi / Rodzaj napędu / Skrzynia biegów	2 / tylny zblokowany (4x2) / manualna			
Numer silnika	NIE ODCZYTANO			
Rodzaj silnika	z zapłonem samoczynnym			
Pojemność / Moc silnika	4580 ccm / 114kW (155KM)			

### OPISY DOTYCZĄCE POJAZDU

PRZEDSTAWIONY DO BADAŃ POJAZD TO AUTOBUS SZKOLNY JELCZ L090M O NR VIN. SUSL1422VY0000604 WŁASNOŚĆ GMINY NYSA. POJAZD W CIĄGŁEJ EKSPLOATACJI Z WAŻNYMI BADANIAM TECHNICZNYMI.  
PRZY DOKONANIU USTALENIA WARTOŚCI BAZOWEJ WYCENIANEGO POJAZDU KORZYSTANO Z WARTOŚCI INTERNETOWYCH GDYŻ W SYSTEMIE INFO-EKSPERT BRAK JEST NOTOWAŃ WARTOŚCI BAZOWYCH DLA TEGO TYPU POJAZDU.  
WARTOŚĆ BAZOWĄ USTALONO NA POZIOMIE 32500.00 ZŁOTYCH NETTO, KTÓRĄ TO WARTOŚĆ RZECZOZNAWCA ZAAKCEPTOWAŁ I PRZYJĄŁ DO DALSZYCH WYLICZEŃ.

<b>KOREKTY</b>
----------------

WARTOŚĆ BAZOWA NETTO (208 mies.) *	32 500 PLN
KOREKTA ZA PIERWSZĄ REJESTRACJĘ	711 PLN

*Korekta uwzględnia wpływ daty pierwszej rejestracji pojazdu (pierwszego dopuszczenia do ruchu po zakupieniu pojazdu nowego) na jego wartość. Przyjmuje się, że pojazd bazowy został zarejestrowany po raz pierwszy 2000/05/15. Pojazd wyceniany został zarejestrowany 2 miesiące później, zatem jego okres eksploatacji jest krótszy od okresu eksploatacji pojazdu bazowego i stąd wynika dodatnia korekta wartości.*

KOREKTA ZA PRZEBIEG	1 704 PLN
---------------------	-----------

*Korekta uwzględnia wpływ przebiegu pojazdu na jego wartość. Wartość bazowa (skorygowana o wpływ pierwszej rejestracji) została określona dla przebiegu normatywnego 391 200 km. Zweryfikowany przebieg wycenianego pojazdu jest mniejszy od normatywnego o - 46 663 km. Powoduje to zastosowanie korekty wartości w wysokości 5,13%.*

KOREKTY RÓŻNE	- 7 680 PLN
---------------	-------------

W tym:	[%]	Wart. [PLN]
Stan utrzymania i dbałość o pojazd	-4,0	-1 396
<i>Stan utrzymania i dbałość o pojazd mogą mieć wpływ na wartość rynkową pojazdu w przypadku, gdy stan wycenianego pojazdu istotnie odbiega od dobrego, odpowiedniego dla danego okresu eksploatacji i przebiegu. Stwierdzony ponadprzeciętnie dobry stan świadczący o wyjątkowej dbałości o pojazd może stanowić podstawę korekty dodatniej wartości, stan gorszy od typowego dobrego - podstawę do korekty ujemnej.</i>		
Zadana szacunkowa korekta z tytułu wcześniejszych napraw	-10,0	-3 491
<i>Naprawy powypadkowe samochodów szczególnie, w pierwszych latach eksploatacji powodują obniżenie wartości tych pojazdów w odniesieniu do pojazdów bezwypadkowych, a zatem mogą stanowić podstawę do stosowania ujemnej korekty wartości.</i>		
<i>Wykonane prawidłowo naprawy w samochodach eksploatowanych dłużej niż 6 lat najczęściej nie powodują spadku ich wartości, a mogą nawet spowodować poprawę stanu technicznego i wzrost wartości. Podstawę do stosowania korekty dodatniej mogą stanowić także wykonane prawidłowo i udokumentowane naprawy nie związane z uszkodzeniami powypadkowymi, w tym wymiany zespołów, których celem jest usprawnienie - polepszenie pojazdu.</i>		
Szczególny charakter eksploatacji	-8,0	-2 793
<i>Negatywny wpływ na wartość rynkową może mieć używanie pojazdu w nietypowych warunkach, jak też w nietypowy sposób, np.: do nauki jazdy, do jazd sportowych i testowych, samochodu osobowego do celów zarobkowych, częsta jazda z przyczepą przez samochód osobowy lub terenowy, itp. Wielkość tej korekty szacuje się w zależności od intensywności i okresu eksploatacji pojazdu w szczególny sposób.</i>		

**Wartość rynkowa netto wyżej zidentyfikowanego pojazdu, określona na dzień wykonania opinii wynosi:**  
**27200 PLN**

(słownie: dwadzieścia siedem tysięcy dwieście złotych)

Biuro Ekspertyz Motoryzacyjnych  
**"HENBERG" Henryk Berger**  
 48-300 Nysa, ul. Słowiańska 51/6  
 tel. 604 075 744, 77 433 12 01  
 NIP: 753-001-57-34, REGON: 830938545

inż. Henryk Berger  
 Certyfikowany Rzecznik Samochodowy  
 RS 001063  
 Br. Identyfikacyjny Ministerstwa Infrastruktury

# DOKUMENTACJA FOTOGRAFICZNA

do wyceny nr: 60/HB/2017

z dnia: 2017/09/05

## DANE IDENTYFIKACYJNE POJAZDU (\*)

Dane: [A] IX-2017

Marka: JELCZ  
Wersja: SZKOLNY  
Rodzaj pojazdu: Autobus

Model pojazdu: L090M  
Nr rejestracyjny: ONY K449

Rok prod.: 2000



002



003



004



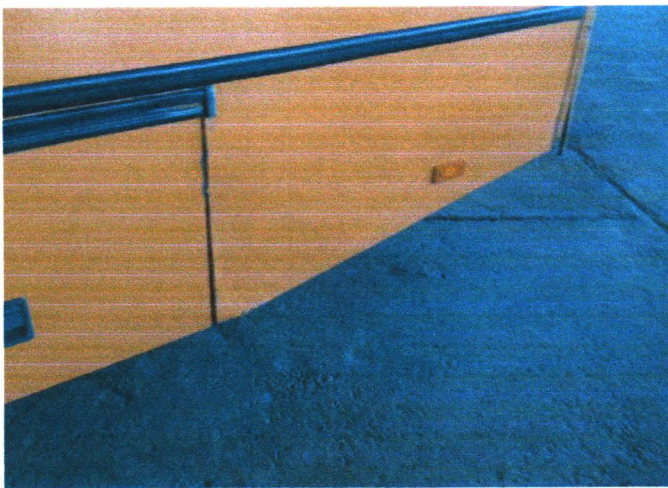
006



007



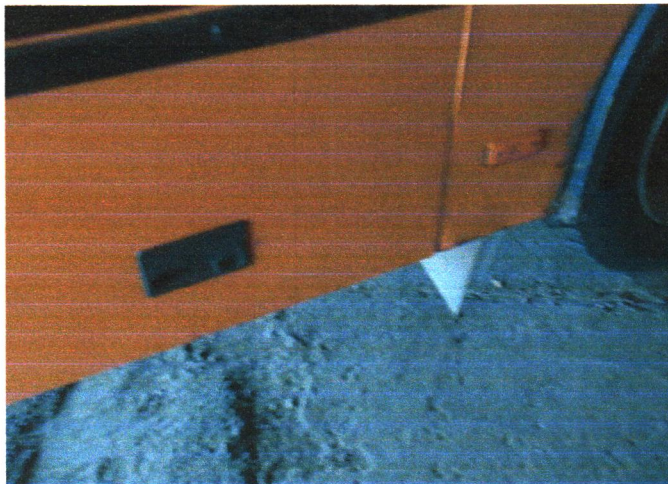
008



009



010



011



012



014



016



018



019



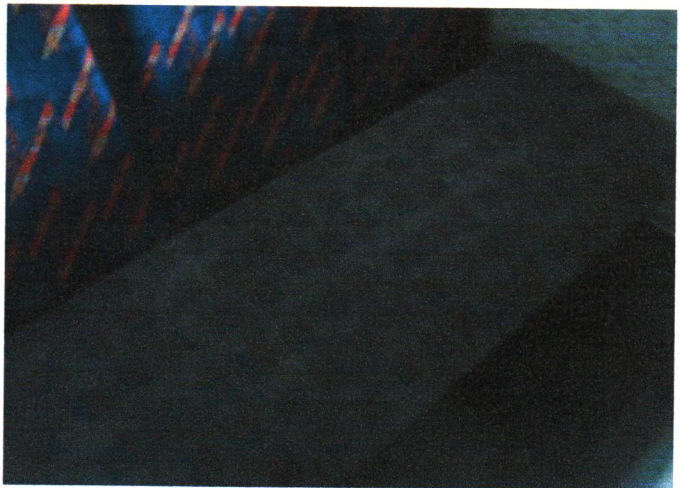
020



021



022



023



024



025



032