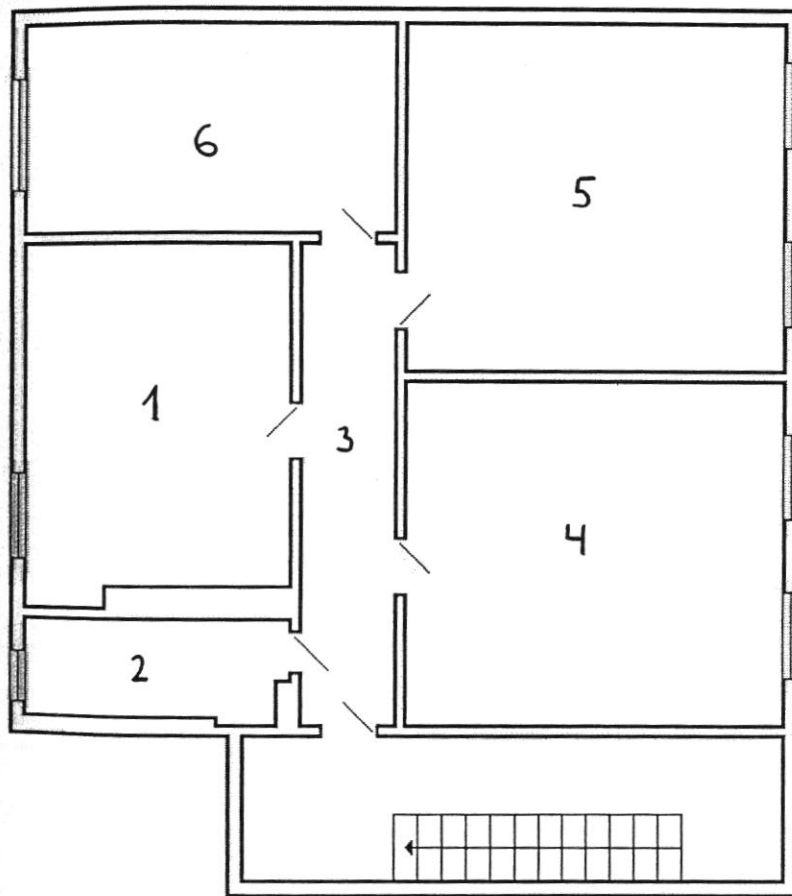


**RZUT LOKALU i KONDYGNACJI PARTERU**  
**Nysa Prudnicka 16/1**  
**Skala 1:100**

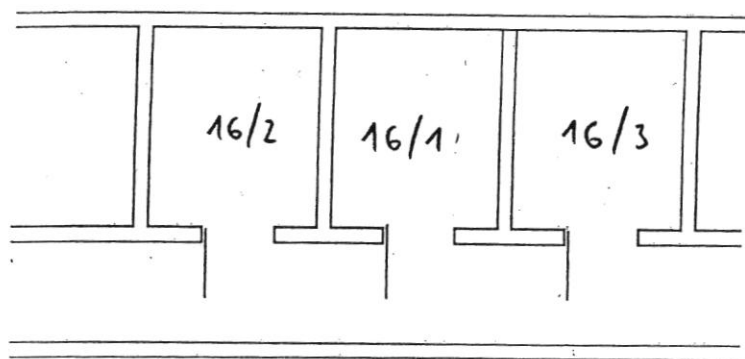
1. Kuchnia	- 16,04 m <sup>2</sup>	4. Pokój	- 22,35 m <sup>2</sup>
2. Łazienka	- 7,40 m <sup>2</sup>	5. Pokój	- 22,16 m <sup>2</sup>
3. Przedpokój	- 8,00 m <sup>2</sup>	6. Pokój	- 12,75 m <sup>2</sup>



mgr inż. *Mirko* ~~Henryków~~  
upr. bud. nr 53/94/OP

**RZUT PIWNIC**  
**Nysa Prudnicka 16/1**  
**Skala 1:100**

Powierzchnia - 18,20 m<sup>2</sup>

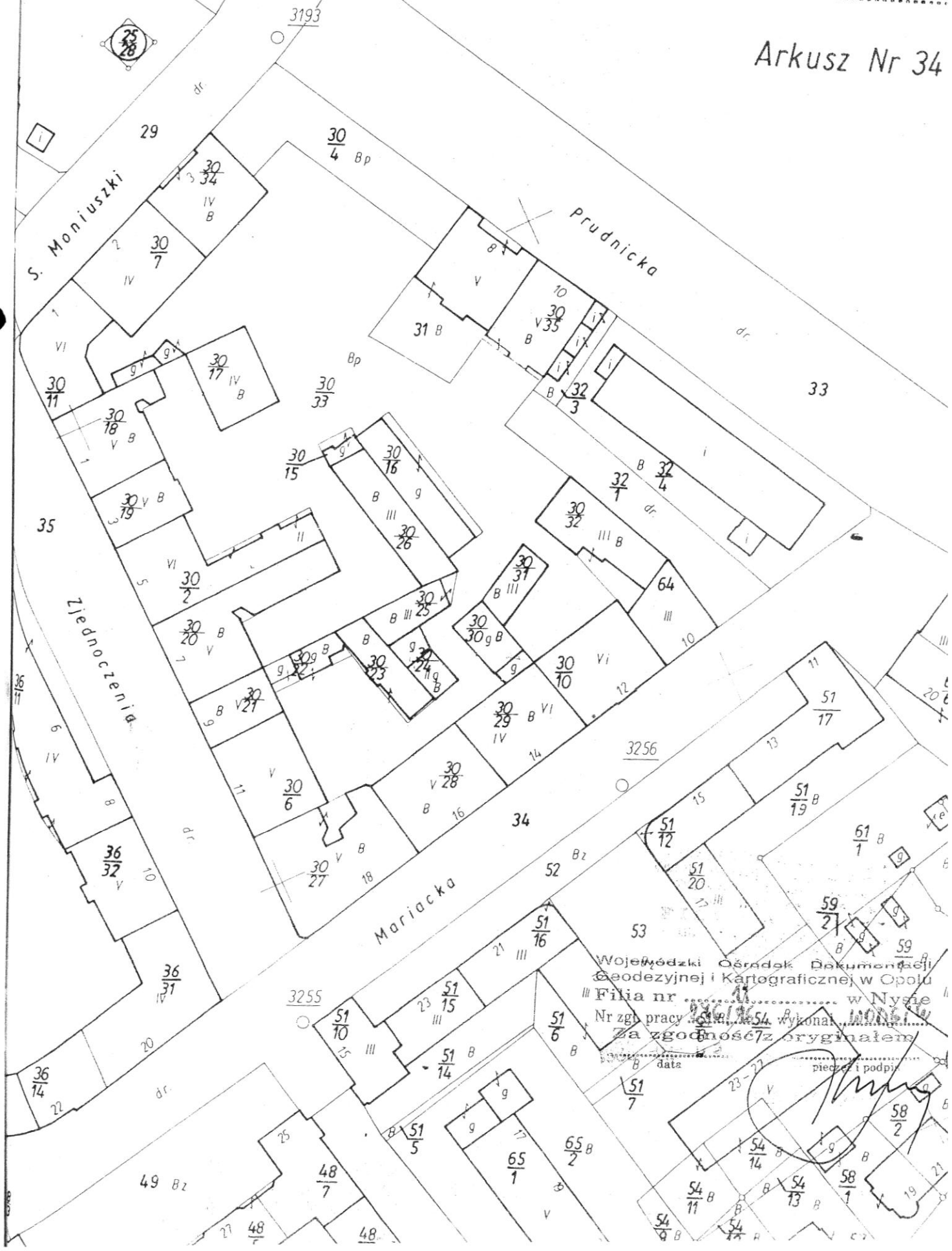


mgr inż. *Miroslaw Hrychów*  
upr. bud. nr 53/94/OP

# Mapa ewidencji gruntów i budynków

województwo opolskie  
miasto-gmina Nysa  
wieś-obręb Srodmiesie  
położenie k.m. 32 dz. 3  
ul. Prudnicka  
Godło mapy zas.  
Skala 1: 1000

Arkusz Nr 34



Wojewódzki Ośrodek Dokumentacji  
Geodezyjnej i Kartograficznej w Opolu  
Filia nr 11 w Nysie  
Nr zgł. pracy 154 wykonana 10.06.19  
Za zgodność z oryginałem  
data 10.06.19 pieczęć i podpis