

Katalog mebli miejskich

Wskazania dobrych praktyk
w wyposażaniu przestrzeni
publicznych w elementy
małej architektury

npso





Katalog mebli miejskich dla Nysy jest opracowaniem eksperckim stanowiącym pomoc dla Urzędu Miejskiego prowadzącego działania inwestycyjne na terenie gminy Nysa. Celem nadrzędnym stworzonego katalogu ma być zapanowanie nad chaosem przestrzennym w mieście o bogatej historii. Katalog mebli miejskich dla Nysy jest częścią kompleksowego opracowania eksperckiego, w którym zawarte zostały również zasady sytuowania elementów reklamowych, szyldów, ogrodzeń, jak i również koncepcja systemu informacji miejskiej zawierająca projekt tabliczek nazw ulic, tabliczki kierunkowe, tabliczki adresowe.

Obiekty małej architektury w nyskim prawie miejscowym

Rozdział 3

Obiekty małej architektury

§ 7. Ustala się następujące ogólne zasady i warunki sytuowania obiektów małej architektury ich gabaryty, standardy jakościowe oraz rodzaje materiałów budowlanych z jakich mogą być wykonane:

- 1) dopuszcza się lokalizację obiektów małej architektury przy zachowaniu minimum 1,5 m szerokości swobodnego przejścia pieszego;
- 2) dla mebli miejskich nakazuje się stosowanie kolorystyki naturalnej materiałów, z dopuszczeniem zastosowania do drewna lazur ochronnych niekryjących, zachowujących widoczny rysunek słoju oraz malowania elementów metalowych i z tworzywa sztucznego w odcieniach od grafitu do czerni, z wyłączeniem:
 - a) obiektów zabytkowych dla których nakazuje się zastosowanie kolorystyki oryginalnej,
 - b) placów zabaw, dla których kolorystyki nie określa się;
- 3) dopuszcza się sytuowanie śmietników:
 - a) jako pojemników półpodziemnych, przy czym:
 - część nadziemna powinna mieć wysokość nie większą niż 1,3 m;
 - dopuszcza się jako materiały jedynie: metal w odcieniu naturalnym materiału lub malowany w odcieniach od grafitu do czerni, tworzywo sztuczne malowane od grafitu do czerni, drewno lakierowane na kolor naturalny,
 - b) w formie naziemnej pergoli śmietnikowej, wykonanej w lekkiej konstrukcji stalowej z przęsłami ażurowymi, z wypełnieniem ścian pergoli wykonanych z ażurowych siatek stalowych typu „mesh”, ażurowych, perforowanych stalowych siatek cięto-ciągnionych, lameli metalowych w układzie poziomym lub wykończone drewnem lakierowanym z desek w układzie pionowym.

(...)

§ 9. Ustala się następujące ogólne zasady i warunki sytuowania ogrodzeń ich gabaryty, standardy jakościowe oraz rodzaje materiałów budowlanych z jakich mogą być wykonane:

(...)

- 6) w zakresie ogrodzeń tymczasowych ogródków gastronomicznych:
 - a) ogranicza się wysokość ogrodzenia do 1 m,
 - b) dopuszcza się wyłącznie materiały budowlane takie jak: wiklina, rattan, drewno, metal,
 - c) minimum co drugie przesłło powinno być wyposażone w donicę z zielenią.

* fragment uchwały nr ... Rady Miejskiej w Nysie z dnia ... grudnia 2017 r. w sprawie ustalenia zasad i warunków sytuowania na terenie Gminy Nysa obiektów małej architektury, tablic reklamowych i urządzeń reklamowych oraz ogrodzeń, ich gabarytów, standardów jakościowych oraz rodzajów materiałów budowlanych, z jakich mogą być wykonane.

Katalog mebli miejskich

spis treści:

Ławki	s. 6
Kosze na śmieci i śmietniki	s. 14
Latarnie	s. 24
Stojaki na rowery	s. 41
Słupki, separatory, bariery	s. 48
Osłony drzew i gazony	s. 59
Osłony szaf elektrycznych	s. 67
Słupy i tablice	s. 71
Wiaty przystankowe	s. 78
Wytyczne dla kiosków ulicznych	s. 82
Wytyczne dla ogródków gastronomicznych	s. 85

Karta katalogowa *opis*

numer porządkowy

rodzaj mebla

lokalizacja tj. przeznaczenie terenowe, różne opcje:
park, śródmieście, miasto, wszędzie

produkt - dany model jest łatwo dostępny na rynku,
inspiracja- dobra praktyka pojawiająca się w różnych miastach, **renowacja** - historyczny obiekt z Nisy do zachowania i pielęgnowania, **kontynuacja** - meble stosowane w bieżących i ostatnich inwestycjach miejskich, warte dalszego stosowania dla zachowania spójności przestrzeni

producent oraz nazwa modelu danego elementu

zalecana lokalizacja różne opcje: **ciągi piesze, alejki parkowe, skwery, chodnik, place, nabrzeże**

zwięzły opis głównych cech elementu

Kosz _ 001

zastosowanie

cel przedstawienia

producent/nazwa modelu

zalecana lokalizacja

komentarz

Zalecenia materiałowo- kolorystyczne

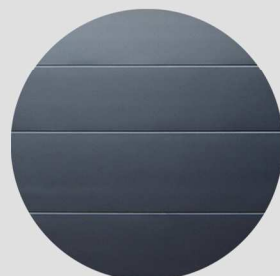
metal

*stal kwasoodporna szlifowana
stal cynkowana, malowana proszkowo
w odcieniach od grafitu do czerni
odlew żeliwny barwiony
w odcieniach od grafitu do czerni*



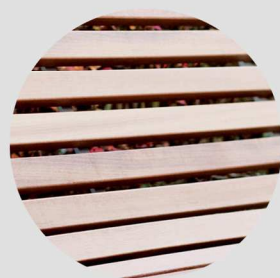
tworzywo sztuczne

barwione w odcieniach od grafitu do czerni



drewno

*malowane lakierem bezbarwnym
malowane na naturalne odcienie drewna*



Ławki





Katalog mebli miejskich

Ławka _ 001

zastosowanie _ *park, śródmieście*

cel przedstawienia _ *inspiracja*

producent _ *street furniture Australia*

nazwa modelu _ *Classic Promenade Seat*

zalecana lokalizacja_ *ciągi piesze, alejki parkowe, chodniki, place*

Ławka nawiązuje do form klasycznych, współczesna w interpretacji, trwała i wytrzymała.



Katalog mebli miejskich

Ławka _ 002

zastosowanie _ park, śródmieście

cel przedstawienia _ produkt

producent _ mmcity

nazwa modelu _ portiqoa

zalecana lokalizacja _ ciągi piesze, alejki parkowe, chodniki, place, skwery, reprezentatywne współczesne miejsca

Ławka nowoczesna w formie, siedzisko drewniane, kilka wariantów: z oparciem lub bez oparcia.



Katalog mebli miejskich

Ławka _ 003

zastosowanie _ park, śródmieście

cel przedstawienia _ kontynuacja

zalecana lokalizacja_ ciągi piesze, alejki parkowe, chodniki

Ławka nawiązuje do form klasycznych. Nogi żeliwne wykonane w technologii odlewu, siedzisko wykonane z listew drewnianych. Ławka wymaga okresowej konserwacji.



Katalog mebli miejskich

Ławka _ 004

zastosowanie _ park, śródmieście

cel przedstawienia _ inspiracja

producent _ Victor Stanley

nazwa modelu _ CR-140

zalecana lokalizacja _ ciągi piesze, alejki parkowe, chodniki, place

Ławka nawiązuje do form klasycznych, współczesna w interpretacji, trwała i wytrzymała.



Katalog mebli miejskich

Ławka _ 005

zastosowanie _ *park, śródmieście*

cel przedstawienia _ *produkt*

producent _ *street furniture Australia*

nazwa modelu _ *Mall Sun Lounge*

zalecana lokalizacja_ *nabrzeże, alejki parkowe, place , promenada*

Ławka pełniącą funkcję łoża. Przeznaczona do miejsc szczególnych.



Katalog mebli miejskich

Ławka _ 006

zastosowanie _ park, śródmieście

cel przedstawienia _ produkt

producent _ street furniture Australia

nazwa modelu _ Classic Plaza Seat

zalecana lokalizacja _ ciągi piesze, alejki parkowe, chodniki, place

Ławka nawiązuje do form klasycznych, współczesna w interpretacji, trwała i wytrzymała.



Katalog mebli miejskich

Ławka _ 007

zastosowanie _ park, śródmieście

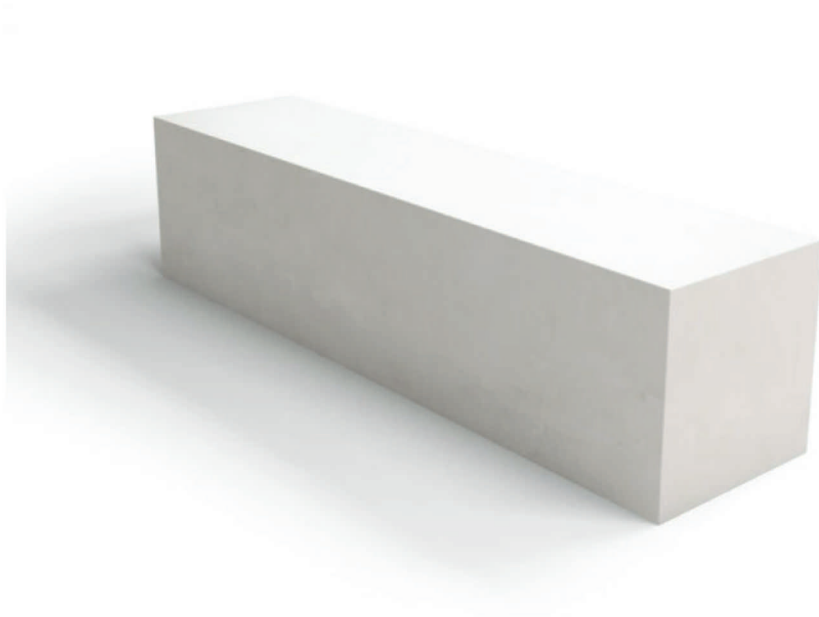
cel przedstawienia _ produkt

*producent _ N Trade s.c. Piotr i Lech Niteccy, RH Development
Robert Hapek*

nazwa modelu _ Classic Plaza Seat

zalecana lokalizacja _ ciągi piesze, alejki parkowe, chodniki, place

Ławka bezoparciowa umożliwia siedzenie w obu kierunkach. Doskonale wpisuje się w urokliwe aleje parkowe lub skwery w otoczeniu kamienic, gdzie w zależności od pory dnia zmienia się lokalizacja miejsc w których stronę patrzą siedzący.



Katalog mebli miejskich

Ławka _ 008

zastosowanie _ *park, śródmieście*

cel przedstawienia _ *produkt*

producent _ *wyłoniony w postępowaniu przetargowym lub ofertowym*

nazwa modelu _ *S - Line*

zalecana lokalizacja _ *ciągi piesze, rynek, śródmieście*

Ławka bezoparciowa umożliwia siedzenie w obu kierunkach, niezwiązana na stałe z gruntem daje możliwość dowolnej aranżacji przestrzeni.



Katalog mebli miejskich

Ławka _ 009

zastosowanie _ *park, śródmieście*

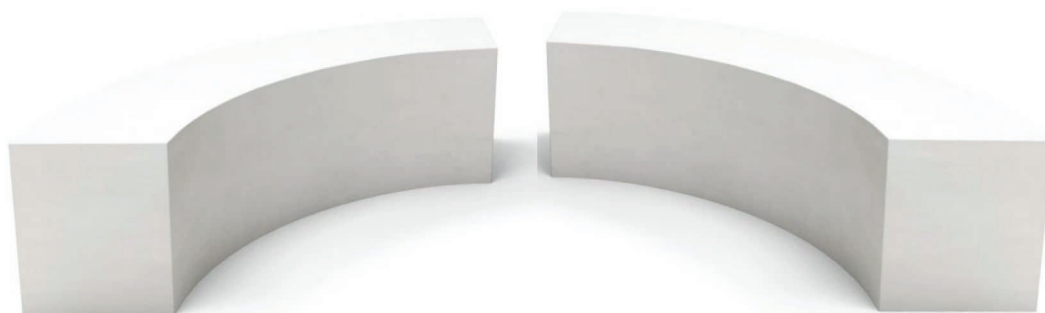
cel przedstawienia _ *produkt*

producent _ *wyłoniony w postępowaniu przetargowym lub ofertowym*

nazwa modelu _ *S - Curvo*

zalecana lokalizacja _ *ciągi piesze, rynek, śródmieście*

Ławka bezoparciowa umożliwia siedzenie w obu kierunkach, niezwiązana na stałe z gruntem daje możliwość dowolnej aranżacji przestrzeni.



Katalog mebli miejskich

Ławka _ 010

zastosowanie _ *park, śródmieście*

cel przedstawienia _ *produkt*

producent _ *wyłoniony w postępowaniu przetargowym lub ofertowym*

nazwa modelu _ *S - Curvo*

zalecana lokalizacja _ *ciągi piesze, rynek, śródmieście, fontanna*

Ławka bezoparciowa umożliwia siedzenie w obu kierunkach, niezwiązana na stałe z gruntem daje możliwość dowolnej aranżacji przestrzeni.

Kosze na śmieci i śmietniki





Katalog mebli miejskich

Kosz _ 001

zastosowanie _ park, śródmieście

cel przedstawienia _ produkt

producent _ Metalco

nazwa modelu _ Kosz Park

zalecana lokalizacja_ ciągi piesze, alejki parkowe, chodniki, place

Kosz przeznaczony do przestrzeni miejskiej oraz parków, współczesny w formie, funkcjonalny i estetyczny.



Katalog mebli miejskich

Kosz _ 002

zastosowanie _ park, miasto

cel przedstawienia _ kontynuacja

zalecana lokalizacja_ alejki parkowe, skwery, parkingi

Kosz obecnie stosowany w przestrzeni miejskiej, prosty w formie.



Katalog mebli miejskich

Kosz _ 003

zastosowanie _ *park, miasto, śródmieście*

cel przedstawienia _ *produkt*

producent _ *mmcité*

nazwa modelu _ *nanuk*

zalecana lokalizacja_ *alejki parkowe, chodniki, ciągi piesze*

Współczesny kosz o minimalistycznej, delikatnej formie dzięki zastosowanej perforowanej siatki.



Katalog mebli miejskich

Kosz _ 004

zastosowanie _ park, miasto, śródmieście, obszar zabytkowy

cel przedstawienia _ produkt

producent _ Schreder

nazwa modelu _ Belváros

zalecana lokalizacja_ alejki parkowe, chodniki, ciągi piesze

Kosz stylizowany, lekki w formie dzięki zastosowanej perforowanej siatce.



Katalog mebli miejskich

Kosz _ 005

zastosowanie _ park, miasto, śródmieście

cel przedstawienia _ produkt

producent _ jumat

nazwa modelu _ classic 0205

zalecana lokalizacja_ alejki parkowe, chodniki, ciągi piesze

Kosz stylizowany, podwieszany.



Katalog mebli miejskich

Kosz _ 006

zastosowanie _ *miasto, śródmieście*

cel przedstawienia _ *produkt*

producent _ *molok*

nazwa modelu _ *MolokDomino*

zalecana lokalizacja_ *parkingi, osiedla*

Kosze półpodziemne



Katalog mebli miejskich

Kosz _ 006b

zastosowanie _ śródmieście

cel przedstawienia _ produkt

producent _ Molok, Algo Urban, Polskie Pojemniki Sp. z o.o.,

AGROBAZA Sp. z o.o. sp. k.

nazwa modelu _ Molok, EQUINORD, inne

zalecana lokalizacja_ w przestrzeni publicznej

Kosze półpodziemne o zminimalizowanym gabarycie i estetycznym wzornictwie, pasującym do historycznego otoczenia.



Katalog mebli miejskich

Kosz _ 007

zastosowanie _ *miasto*

cel przedstawienia _ *produkt*

producent _ *Paolta*

nazwa modelu _ *Rosa_005*

zalecana lokalizacja_ *parkingi, osiedla*

Pergole śmietnikowe



Katalog mebli miejskich

Kosz _ 008

zastosowanie _ *miasto*

cel przedstawienia _ *produkt*

producent _ *Glasdon*

nazwa modelu _ *Jubilee™ 240*

zalecana lokalizacja_ *parkingi, osiedla*

Kosz antywandalowy.



Katalog mebli miejskich

Kosz _ 009

zastosowanie _ *miasto*

cel przedstawienia _ *produkt*

producent _ *Psi Pakiet Auch Studio*

nazwa modelu _ *Typ 01*

zalecana lokalizacja_ *parki, skwery, chodniki*

Zestaw złożony z podajnika standardowych worków foliowych na psie odchody oraz z kosza do pozostawienia w nim zebranych nieczystości. Znajduje zastosowanie w parkach, przy ciągach spacerowych oraz na terenach rekreacyjnych. Otwór wrzutowy samoczynnie zasłaniany klapą po wrzuceniu worka wyposażony w podajnik na worki jednorazowe, załadowanie kilkuset worków.

Latarnie





Katalog mebli miejskich

Latarnia _ 001

zastosowanie _ park, śródmieście

cel przedstawienia _ kontynuacja

zalecana lokalizacja_ ciągi piesze, alejki parkowe, chodniki, place

Latarnia stylizowana o smukłej formie,



Katalog mebli miejskich

Latarnia _ 002

zastosowanie _ park, śródmieście

cel przedstawienia _ kontynuacja

zalecana lokalizacja_ ciągi piesze, alejki parkowe, chodniki, place

Latarnia stylizowana o smukłej formie, trzy źródła światła.



Katalog mebli miejskich

Latarnia _ 003

zastosowanie _ park, śródmieście

cel przedstawienia _ kontynuacja

zalecana lokalizacja_ ciągi piesze, alejki parkowe, chodniki, place

Latarnia stylizowana o smukłej formie, trzy źródła światła.



Katalog mebli miejskich

Latarnia _ 004

zastosowanie _ park, śródmieście

cel przedstawienia _ produkt

producent _ Schreder

model _ Valentinoled

zalecana lokalizacja_ ciągi piesze, alejki parkowe, chodniki, place

Latarnia stylizowana o smukłej formie.



Katalog mebli miejskich

Latarnia _ 005

zastosowanie _ park, śródmieście

cel przedstawienia _ produkt

producent _ Ledio

model _ ALT Berlin

zalecana lokalizacja_ ciągi piesze, alejki parkowe, chodniki, place

Oprawa stylizowana do zastosowania wyłącznie w połączeniu ze słupem stylizowanym lub wysięgnikiem stylizowanym.



Katalog mebli miejskich

Latarnia _ 006

zastosowanie _ park, śródmieście

cel przedstawienia _ produkt

producent _ Compilar

model _ Słup stylizowany

zalecana lokalizacja_ ciągi piesze, alejki parkowe, chodniki, place

Słup stylizowany do zastosowania wyłącznie w połączeniu z oprawą stylizowaną. Słup wykonany z materiału kompozytowego, który może być przeznaczony dla zaprojektowanych stylizowanych przestrzeni.



Katalog mebli miejskich

Latarnia _ 007

zastosowanie _ park, śródmieście

cel przedstawienia _ inspiracja

zalecana lokalizacja_ ciągi piesze, alejki parkowe, chodniki, place

Zabytkowy słup latarni sprzed Urzędu Miasta jako inspiracja.



Katalog mebli miejskich

Latarnia _ 008

zastosowanie _ park, środmiście

cel przedstawienia _ produkt

producent _ Schreder

model _ Albany

zalecana lokalizacja_ ciągi piesze, alejki parkowe, chodniki, place

Wysięgnik stylizowany do zastosowania w połączeniu z oprawą stylizowaną.



Katalog mebli miejskich

Latarnia _ 009

zastosowanie _ park, śródmieście

cel przedstawienia _ kontynuacja

zalecana lokalizacja_ ciągi piesze, alejki parkowe, chodniki, place

Wysięgnik stylizowany do zastosowania w połączeniu z oprawą stylizowaną.



Katalog mebli miejskich

Latarnia _ 010

zastosowanie _ park, śródmieście

cel przedstawienia _ kontynuacja

zalecana lokalizacja_ ciągi piesze, alejki parkowe, chodniki, place

Latarnia wkomponowana w ścianę elewacji frontowej.



Katalog mebli miejskich

Latarnia _ 011

zastosowanie _ park, śródmieście

cel przedstawienia _ produkt

producent _ Philips

nazwa modelu _ micenas

zalecana lokalizacja _ ciągi piesze, alejki parkowe, chodniki, place

Latarnia współczesna o smukłej formie,



Katalog mebli miejskich

Latarnia _ 012

zastosowanie _ park, śródmieście

cel przedstawienia _ kontynuacja

zalecana lokalizacja _ ciągi piesze, alejki parkowe, chodniki, place

Latarnia współczesna o smukłej formie,



Katalog mebli miejskich

Latarnia _ 013

zastosowanie _ wszędzie

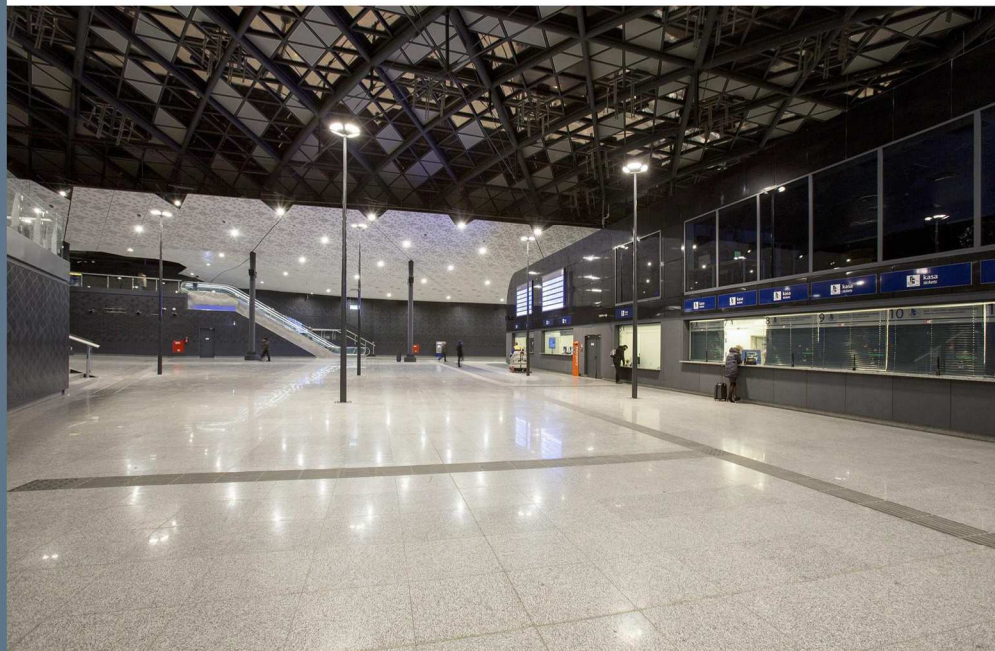
cel przedstawienia _ produkt

producent _ es system

nazwa modelu _ system Boyen 8 LED

zalecana lokalizacja_ ulice

Współczesna latarnia uliczna.



Katalog mebli miejskich

Latarnia _ 014

zastosowanie _ wszędzie

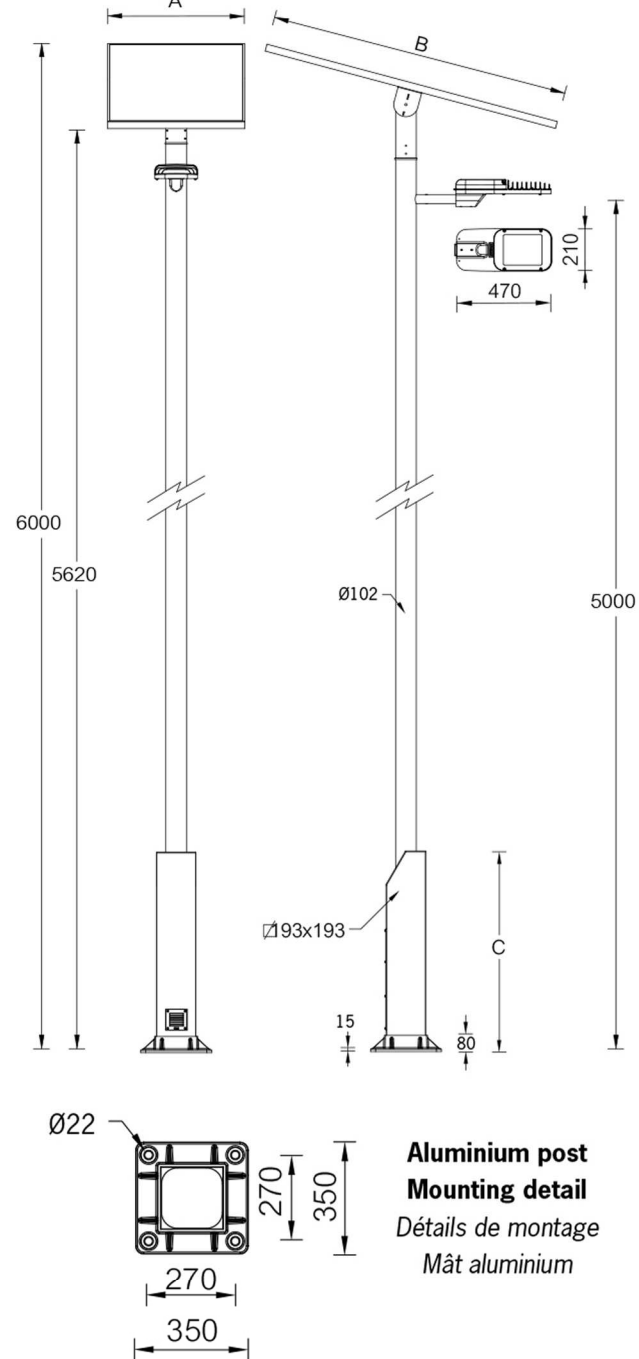
cel przedstawienia _ produkt

producent _ es system

nazwa modelu _ system PARK FLOWER MIDI

zalecana lokalizacja_ ulice, parki

Współczesna latarnia uliczna i/lub parkowa. Lampa umożliwia zdalną zmianę kierunku padania światła.



Katalog mebli miejskich

Latarnia _ 015

zastosowanie _ wszędzie

cel przedstawienia _ produkt

producent _ es system

nazwa modelu _ system PARK FLOWER MIDI

zalecana lokalizacja _ ulice, parki

Współczesna latarnia uliczna. Latarnia zasialan dodatkowo ze źródła fotowoltaicznego.



Katalog mebli miejskich

Latarnia _ 016

zastosowanie _ wszędzie

cel przedstawienia _ kontynuacja

zalecana lokalizacja_ ulice, parki

Współczesna latarnia uliczna.

Stojaki na rowery





ZANO
SINCE 1988



Katalog mebli miejskich

Stojaki _ 001

zastosowanie _ wszędzie

cel przedstawienia _ produkt

producent _ Zano

nazwa modelu _ Old town 05.054

zalecana lokalizacja_ ulice, parki, chodniki

Stojak na rower stylizowany.



Katalog mebli miejskich

Stojaki _ 002

zastosowanie _ wszędzie

cel przedstawienia _ produkt

producent _ Komserwis

nazwa modelu _ Ratusz 008253; 008257; 008258

zalecana lokalizacja_ ulice, parki, chodniki

Stojak na rower stylizowany, trzy warianty szerokości, trzy miejsca, pięć miejsc, sześć miejsc.



Katalog mebli miejskich

Stojaki _ 003

zastosowanie _ wszędzie

cel przedstawienia _ produkt

producent _ Jumatsc

nazwa modelu _ Novara 0160

zalecana lokalizacja_ ulice, parki, chodniki

Stojak na rower prosty.



Katalog mebli miejskich

Stojaki _ 004

zastosowanie _ wszędzie

cel przedstawienia _ produkt

producent _ Jumatsc

nazwa modelu _ Decco 0120

zalecana lokalizacja_ ulice, parki, chodniki

Stojak na rower stylizowany.



Katalog mebli miejskich

Stojaki _ 005

zastosowanie _ wszędzie

cel przedstawienia _ produkt

producent _ Jumatsc

nazwa modelu _ Sydney 0826

zalecana lokalizacja_ ulice, parki, chodniki

Stojak na rower stylizowany.



Katalog mebli miejskich

Stojaki _ 006

zastosowanie _ wszędzie

cel przedstawienia _ produkt

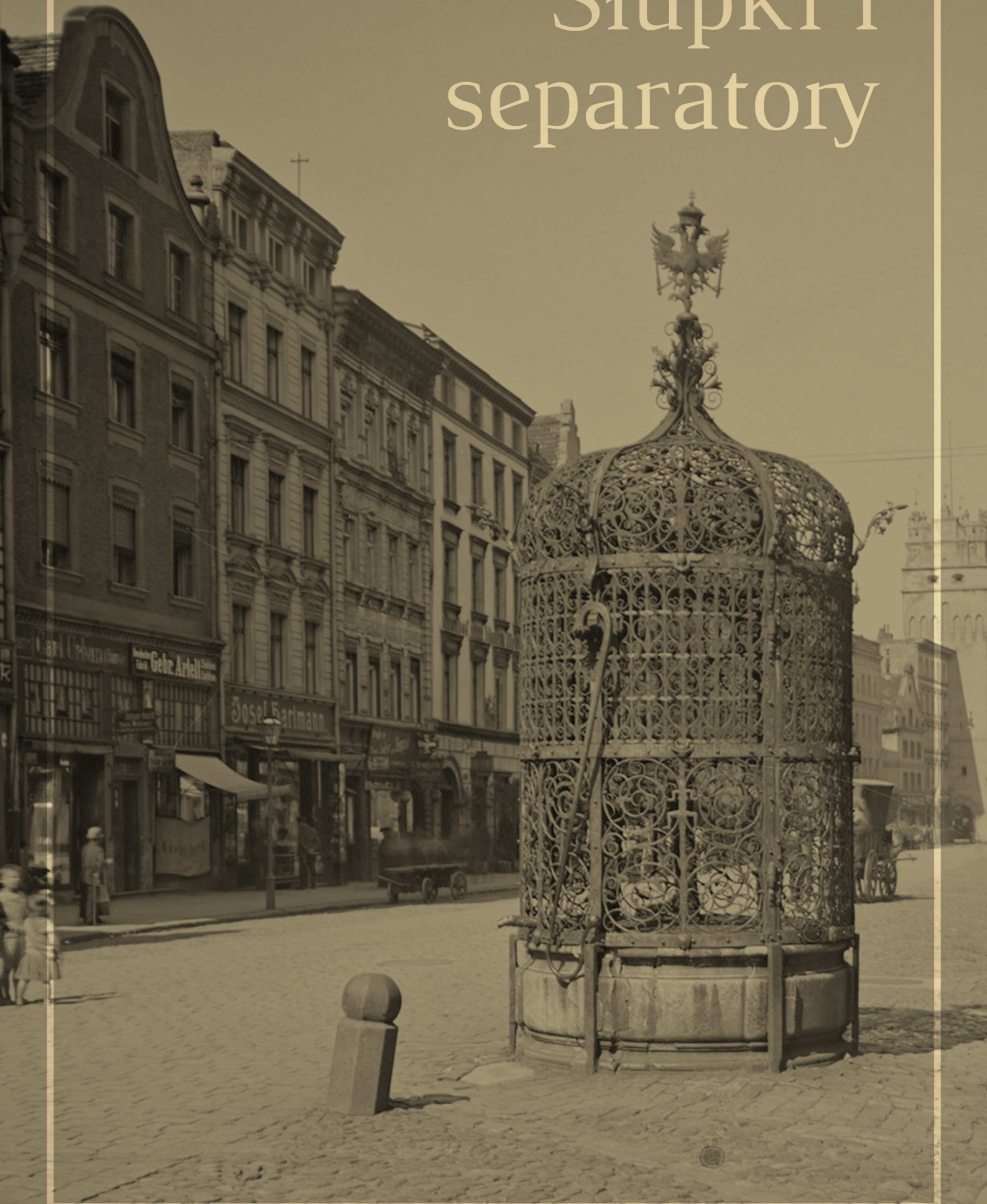
producent _ Jumatsc

nazwa modelu _ Loara 0833

zalecana lokalizacja_ ulice, parki, chodniki

Stojak na rower współczesny.

Słupki i separatory





Katalog mebli miejskich

Słupki _ 001

zastosowanie _ park, śródmieście

cel przedstawienia _ produkt

producent _ Archipark

nazwa modelu _ Lawn barrier P1

zalecana lokalizacja_ ulice, parki, chodniki, zieleńce, skwery

Słupek stylizowany separujący część chodnika od trawnika.



Katalog mebli miejskich

Słupki _ 002

zastosowanie _ park, śródmieście, miasto

cel przedstawienia _ produkt

producent _ Puczyński

nazwa modelu _ 20-25-06

zalecana lokalizacja _ ulice, parki, chodniki, zieleńce, skwery

Słupek współczesny separujący część chodnika od trawnika.



Katalog mebli miejskich

Słupki _ 003

zastosowanie _ park, śródmieście, miasto

cel przedstawienia _ produkt

producent _ Puczyński

nazwa modelu _ 13-12-02

zalecana lokalizacja _ ulice, parki, chodniki, zieleńce, skwery

Słupek współczesny separujący część chodnika od trawnika.



Katalog mebli miejskich

Słupki _ 004

zastosowanie _ park, śródmieście, miasto

cel przedstawienia _ produkt

producent _ mmcité

nazwa modelu _ SE 150

zalecana lokalizacja _ ulice, parki, chodniki, zieleńce, skwery

Słupek współczesny z możliwością doświetlania chodnika.



Katalog mebli miejskich

Słupki _ 005

zastosowanie _ park, śródmieście

cel przedstawienia _ kontynuacja

zalecana lokalizacja _ ulice, parki, chodniki, zieleńce, skwery

Słupek stylizowany.



Katalog mebli miejskich

Słupki _ 006

zastosowanie _ park, śródmieście

cel przedstawienia _ renowacja

zalecana lokalizacja_ ulice, parki, chodniki, zieleńce, skwery

Słupek stylizowany.



Katalog mebli miejskich

Słupki _ 007

zastosowanie _ park, śródmieście

cel przedstawienia _ renowacja

zalecana lokalizacja_ ulice, parki, chodniki, zieleńce, skwery

Słupek stylizowany.



Katalog mebli miejskich

Słupki _ 008

zastosowanie _ park, śródmieście

cel przedstawienia _ inspiracja

zalecana lokalizacja _ ulice, parki, chodniki

Podpórka dla rowerzystów.



Katalog mebli miejskich

Słupki _ 009

zastosowanie _ śródmieście

cel przedstawienia _ produkt

producent _ Procity

model _ Trio

zalecana lokalizacja_ ulice, chodniki

W związku z zakazem stosowania barier ulicznych biało-czerwonych, które niezwykle agresywnie dysharmonizują przestrzeń miejską, proponuje się zastosowanie estetycznych barier, dobrze wpisujących się zarówno w kontekst historyczny jak i współczesny.



Katalog mebli miejskich

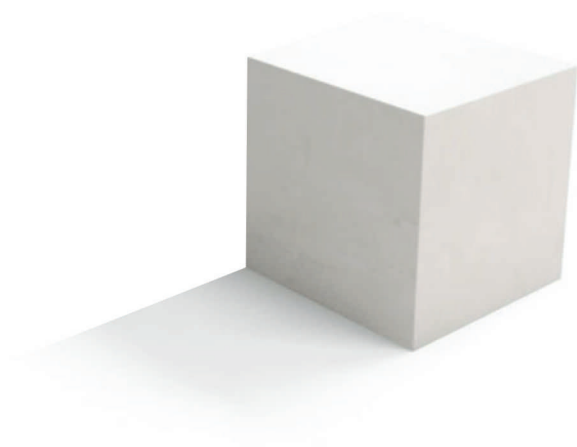
Słupki _ 010

zastosowanie _ *śródmieście, miasto, inwestycje Nisy*

cel przedstawienia _ *inspiracja*

zalecana lokalizacja_ *obrzeża obszarów wymagających wydzielenia ze względu na estetykę, funkcję lub bezpieczeństwo*

Realizowane przez Urząd inwestycje wymagają niekiedy odpowiedniej oprawy w postaci ogrodzenia. Elementem, który z pewnością dobrze wpisze się w kontekst Nisy jest ogrodzenie, które historycznie często pojawiało się w mieście. Możliwa jest kontynuacja.



Katalog mebli miejskich

Słupki _ 011

zastosowanie _ śródmieście

producent _ wyłoniony w postępowaniu przetargowym lub ofertowym

nazwa modelu _ S - qube

zalecana lokalizacja _ rynek, śródmieście

Sześcienny pachołek drogowy dostosowany do granitowej historycznej nawierzchni rynku i śródmieścia. Pachołek, ze względu na wymiary i lokalizację może pełnić funkcję siedziska.

Osłony drzew i gazony





Katalog mebli miejskich

Osłony _ 001

zastosowanie _ *park, śródmieście*

cel przedstawienia _ *kontynuacja*

zalecana lokalizacja_ *ulice, parki, chodniki*

Stylizowana osłona na drzewa.



Katalog mebli miejskich

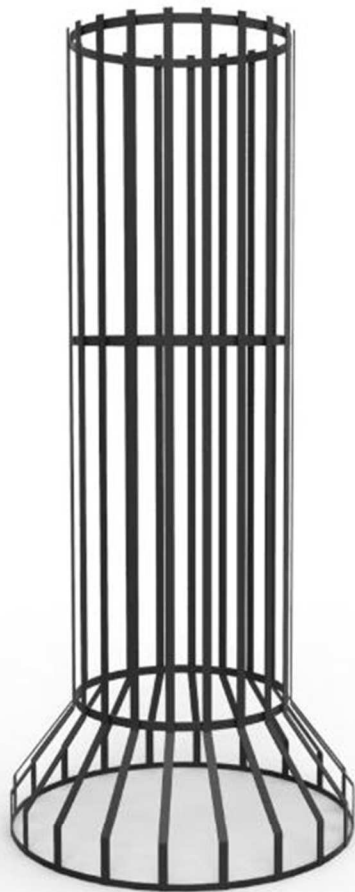
Osłony _ 002

zastosowanie _ park, śródmieście

cel przedstawienia _ kontynuacja

zalecana lokalizacja_ ulice, parki, chodniki

Stylizowana osłona na drzewa.



Katalog mebli miejskich

Osłony _ 003

zastosowanie _ park, śródmieście

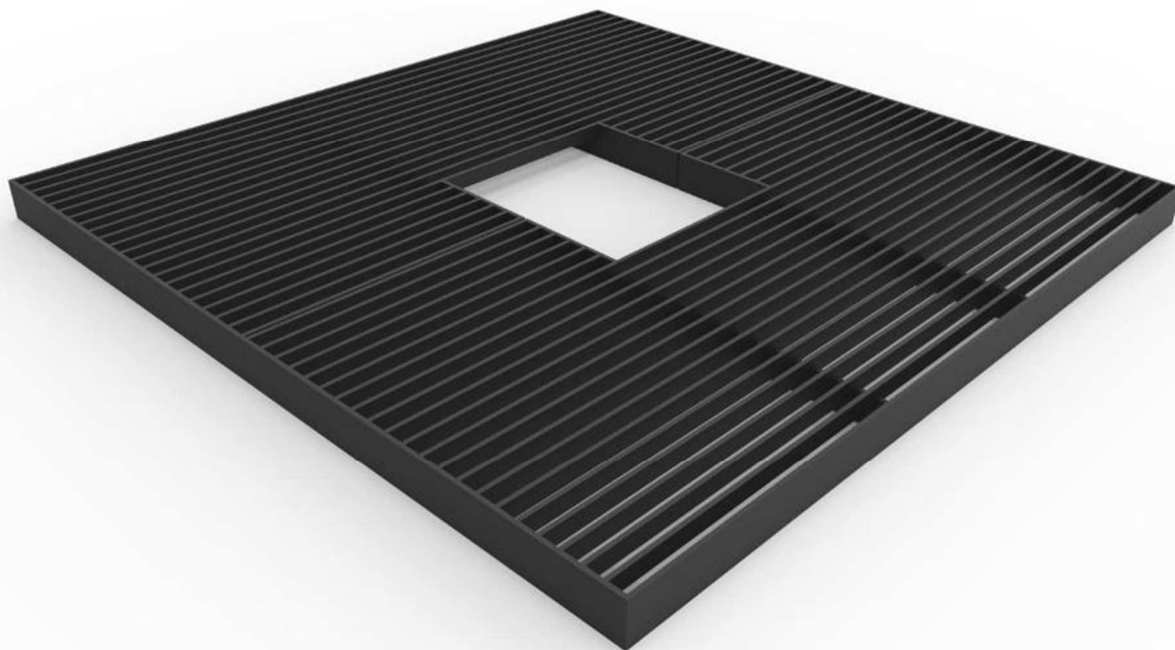
cel przedstawienia _ produkt

producent _ Puczyński

nazwa modelu _ 06-17-02

zalecana lokalizacja_ ulice, parki, chodniki

Stylizowana osłona na drzewa.



Katalog mebli miejskich

Osłony _ 004

zastosowanie _ *park, śródmieście*

cel przedstawienia _ *produkt*

producent _ *Puczyński*

nazwa modelu _ *18-16-05*

zalecana lokalizacja_ *ulice, parki, chodniki*

Kratownica na drzewa.



Katalog mebli miejskich

Osłony _ 005

zastosowanie _ park, śródmieście

cel przedstawienia _ kontynuacja

zalecana lokalizacja_ ulice, parki, chodniki

Gazon obecnie stosowany w przestrzeni miejskiej.



Katalog mebli miejskich

Osłony _ 006

zastosowanie _ park, śródmieście

cel przedstawienia _ produkt

producent _ Komserwis

nazwa modelu _ Donica sofia 130203.1

zalecana lokalizacja_ ulice, parki, chodniki

Donica stylizowana.



Katalog mebli miejskich

Osłony _ 007

zastosowanie _ park, śródmieście

cel przedstawienia _ produkt

producent _ Konstalmet

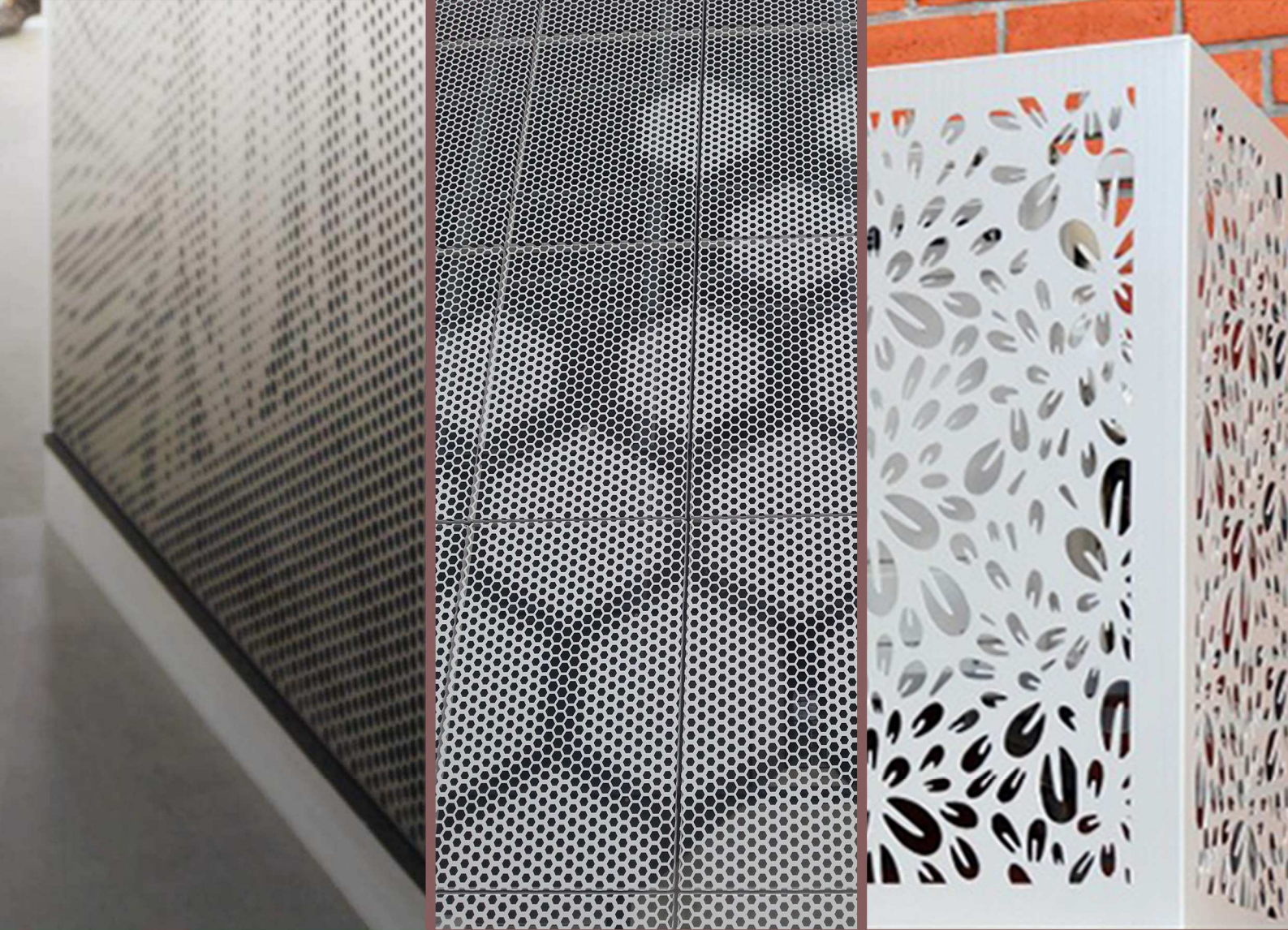
nazwa modelu _ Donica miejska roco

zalecana lokalizacja_ ulice, parki, chodniki

Donica prosta.

Osłony szaf elektrycznych i gazowych





Katalog mebli miejskich

Osłona szaf _ 001

zastosowanie _ miasto

cel przedstawienia _ inspiracja

zalecana lokalizacja_ ulice, parki, chodniki

Propozycja materiałowa dla osłon szaf elektrycznych.



Katalog mebli miejskich

Osłona szaf _ 002

zastosowanie _ miasto

cel przedstawienia _ produkt

producent _ Hydrogaz

zalecana lokalizacja_ elewacje budynków

Zdobiona szafka gazowa do sytuowania na zabytkach.



Katalog mebli miejskich

Osłona szaf _ 003

zastosowanie _ *miasto*

cel przedstawienia _ *produkt*

producent _ *Cetel Serwis Sp. z o.o.*

zalecana lokalizacja_ *elewacje budynków*

Stonowana i estetyczna szafka, dobrze wpisująca się w każdy kontekst, trwała i odporna.

Słupy i tablice





Katalog mebli miejskich

Tablice _ 001

zastosowanie _ park, śródmieście

cel przedstawienia _ produkt

producent _ Komserwis

nazwa modelu _ Agora 010237

zalecana lokalizacja_ ulice, parki, chodniki

Tablica stylizowana.



Katalog mebli miejskich

Tablice _ 002

zastosowanie _ park, śródmieście

cel przedstawienia _ produkt

producent _ Nregal

nazwa modelu _ Słup reklamowy podświetlany

zalecana lokalizacja _ ulice, parki, chodniki

Gablota ekspozycyjna w postaci słupa z możliwością podświetlenia.



Katalog mebli miejskich

Tablice _ 003

zastosowanie _ *park, śródmieście*

cel przedstawienia _ *kontynuacja*

zalecana lokalizacja_ *ulice, parki, chodniki*

Słup ogłoszeniowo-informacyjny obecnie stosowany w przestrzeni miejskiej.



Katalog mebli miejskich

Tablice _ 004

zastosowanie _ park, śródmieście

cel przedstawienia _ kontynuacja

zalecana lokalizacja_ ulice, parki, chodniki

Tablica ogłoszeniowo-informacyjna obecnie stosowana w przestrzeni miejskiej.



Katalog mebli miejskich

Tablice _ 005

zastosowanie _ *miasto*

cel przedstawienia _ *kontynuacja*

zalecana lokalizacja_ *osiedla*

Tablica ogłoszeniowo-informacyjna obecnie stosowana w przestrzeni miejskiej. Prosta i trwała gablota informacyjna na osiedlach.



Katalog mebli miejskich

Tablice _ 006

zastosowanie _ miasto, śródmieście

cel przedstawienia _ kontynuacja

*zalecana lokalizacja _ uczęszczane skrzyżowania, miejsca
o intensywnym ruchu pieszym*

Słup ogłoszeniowo-informacyjna obecnie stosowany w przestrzeni miejskiej. Solidny i trwały kontynuuje wzór historyzujący.

Wiaty przystankowe





Katalog mebli miejskich

Wiata _ 001

zastosowanie _ śródmieście

cel przedstawienia _ produkt

producent _ budotechnika

nazwa modelu _ VEGA 2000 ST

zalecana lokalizacja_ ulice

Wiata stylizowana do zastosowania na obszarze zabytkowym.



Katalog mebli miejskich

Wiata _ 002

zastosowanie _ *miasto*

cel przedstawienia _ *produkt*

producent _ *rew-ton lub wpark*

nazwa modelu _ *MODE 02*

zalecana lokalizacja_ *ulice*

Wiata prosta w formie do zastosowania wszędzie poza obszarem zabytkowym.



Katalog mebli miejskich

Wiata _ 003

zastosowanie _ miasto

cel przedstawienia _ produkt

producent _ Arret Sp. z o. o.

nazwa modelu _ Słupek przystankowy

zalecana lokalizacja_ ulice

Prosty i funkcjonalny słupek przystankowy oraz minimalistyczny Kosz_002, stosowany z powodzeniem w Nysie, tworzą zestaw przystankowy w przypadku braku wiaty przystankowej.

Wytyczne dla kiosków

Franz Springer.





Katalog mebli miejskich

Kioski_wytyczne

antyprzykłady - fotografie przedstawiają stan istniejący przestrzeni miejskiej Nysy. Wskazane przykłady wpływają negatywnie na estetykę miasta.



Katalog mebli miejskich

Kioski_wytyczne

Zastosowanie estetycznych i trwałych oraz łatwych w czyszczeniu i konserwacji materiałów oraz odpowiednie zaplanowanie detalu zapewniają kioskom i stoiskom handlowym odpowiedni poziom estetyczny, czyniąc obiekty tego rodzaju odpowiednimi dla funkcjonowania we współczesnym mieście. Zalecane są materiały naturalne w znaczeniu nawiązania do kultury, która wytworzyła kioski w XIX wieku, czyli metal, drewno i szkło. Formy mogą być zarówno stylizowane jak i współczesne, jednak powinny wpisywać się w kontekst miejsca w którym występują.

Ogródki gastronomiczne





Katalog mebli miejskich

Ogródki_wytyczne

ogólne zasady:

1. w ogródku ma być prowadzona działalność gospodarcza, będąca kontynuacją działalności prowadzonej w lokalu użytkowym bezpośrednio do niego przylegającym;
2. wyposażenie ogródka oraz elementy reklamowe powinny być dopasowane do reprezentacyjnego charakteru Rynku/śródmieścia, a także być spójne z historyczną tkanką Miasta;
3. klienci ogródka muszą mieć zapewnioną przez prowadzącego ogródek możliwość korzystania z urządzeń sanitarnych (zaplecza sanitarnego); wyklucza się ustawianie sanitariatów przenośnych;
4. ustawienie ogródka nie może powodować naruszenia istniejącej nawierzchni; w wyjątkowych przypadkach, uwzględniając nachylenie powierzchni, dopuszcza się zastosowanie estetycznych podestów, które nie mogą być trwale mocowane do istniejącej nawierzchni.
5. ogródek należy wykonać z estetycznych oraz naturalnych elementów, łatwo rozbiieralnych; umożliwiających, w razie konieczności, jego szybki demontaż.



Katalog mebli miejskich

Ogródki_wytyczne

wyposażenie ogródka:

1. osłoną ogródków przed słońcem lub deszczem mogą być parasole, markizy lub inne zadaszenia w jednolitym, pastelowym kolorze zbliżonym do RAL 1013;
2. zabrania się ustawiania na terenie ogródka namiotów ogrodowych w formie otwartych lub zamkniętych pawilonów;
3. parasole okrągłe lub wielokątne, nie mogą mieć średnicy większej niż 3,5 m;
4. zadaszenia nie mogą być montowane powyżej kondygnacji parteru zwartej zabudowy przylegającej do ogrodu i nie mogą wystawać poza obręb ogródka więcej niż 10-15 cm;
5. dopuszcza się umieszczanie na terenie ogródka rollbarów, niskich lodówek wkomponowanych w rollbar oraz innych urządzeń o wysokości do 100 cm, z zaleceniem uzgodnienia ich lokalizacji z właścicielem terenu;
6. wyposażenie ogródka mogą stanowić tylko meble wykonane z materiałów naturalnych, czyli wikliny, rattanu, drewna, bądź metalu (można łączyć różne materiały).



Katalog mebli miejskich

Ogródki_wytyczne

ogrodzenie:

1. dopuszcza się wysokość ogrodzenia nieprzekraczającą 1 m;
2. ogrodzenie ogródka musi być wykonane z elementów z materiałów naturalnych (wiklina, rattan, drewno, metal) z zawieszonymi na nich donicami oraz donic obsadzonych krzewami i kwiatami (minimum co drugie przęsło); należy unikać roślin kolczastych oraz trujących;

reklamy/loga:

1. dopuszczone są wyłącznie:
 - a) na ogrodzeniach dopuszcza się jedynie logotyp wkomponowany w pojedyncze przęsło, nie większy niż 0,3x0,3 m;
 - b) na lambrekinach parasoli lub markiz (do 20% powierzchni markizy)
 - c) na meblach (krzesłach/stołach) nie większe niż 0,15x0,15 ;
2. poza obrębem ogródka nie można wystawiać tablic, stojaków ani innych tego typu urządzeń do prezentacji menu lub asortymentu, a także wszelkiego rodzaju zabawek bujanych i automatów sprzedających.



Katalog mebli miejskich

Ogródki_wytyczne

Zadaszenie tymczasowych stoisk handlowych

rekomendowana kolorystyka zadaszeń
kolor ecru - RAL 1013 lub zbliżony

Katalog mebli miejskich



Kodeks Krajobrazowy dla Nisy

Opracowanie eksperckie wykonane w ramach opracowania
Kodeksu Krajobrazowego dla Nisy pod nadzorem
merytorycznym Architekta Miejskiego
Romana Jabłońskiego.

Materiały graficzne użyte w opracowaniu są
własnością producentów i dystrybutorów
prezentowanych elementów. Zachowują oni pełnię
praw autorskich, zostały użyte wyłącznie
poglądowo jako inspiracje dla dobrych
rozwiązań z zakresu wyposażania
przestrzeni miejskiej w meble.