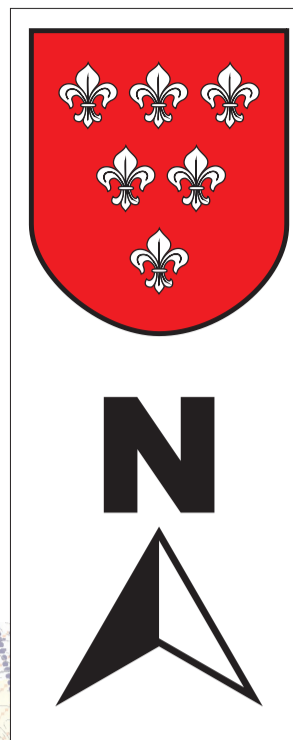
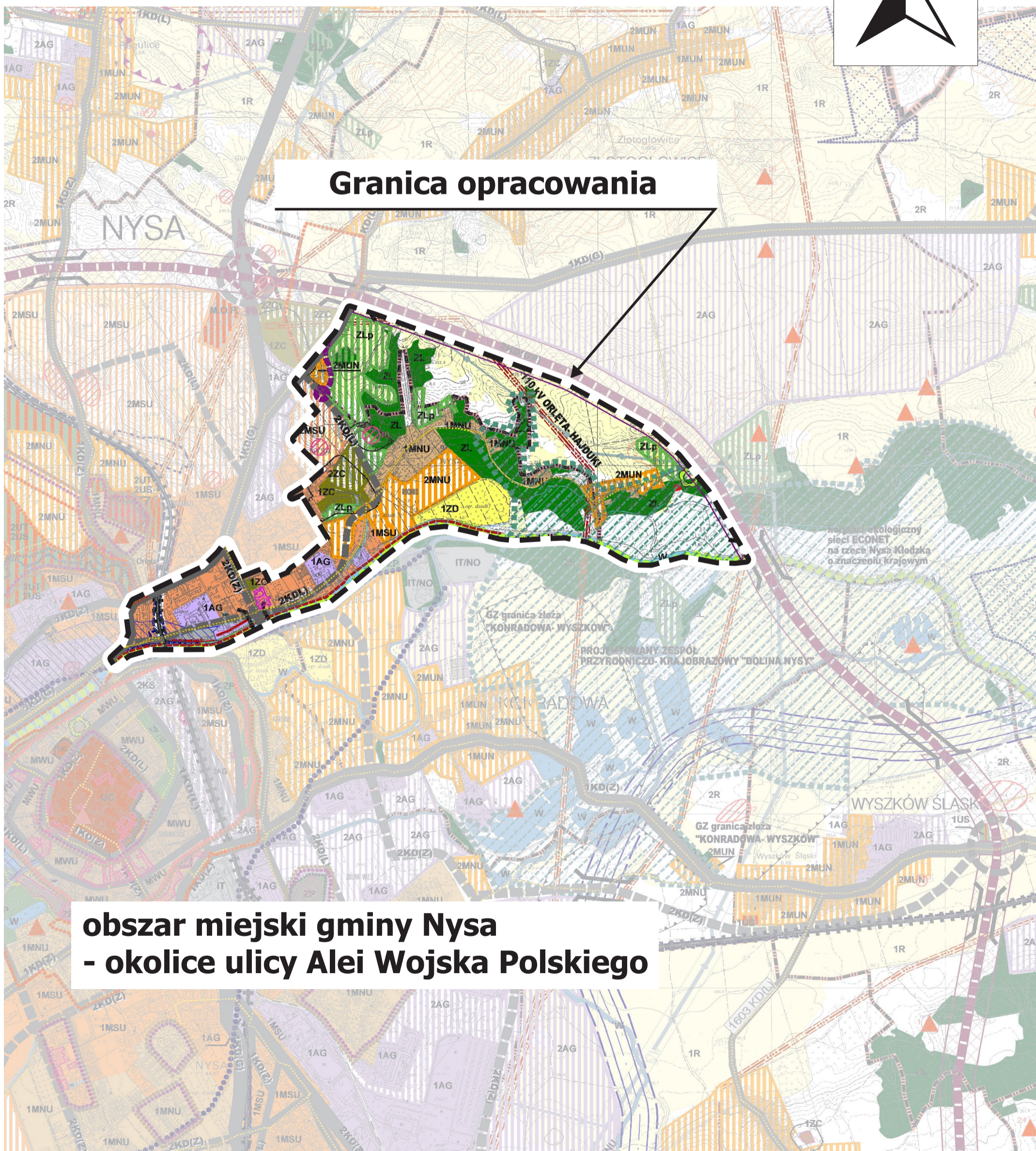


Załącznik graficzny nr 2 do Uchwały  
Nr XXXIV/526/09 Rady Miejskiej  
w Nysie z dnia 26 czerwca 2009 roku.



250 0 250 500 750 1000m



**Granica opracowania**

**obszar miejski gminy Nysa  
- okolice ulicy Alei Wojska Polskiego**